

1 沿革

当社は大和生命保険株式会社を前身とし、同社の会社更生手続を経て、米国プルデンシャル・ファイナンシャルの一員であるジブラルタ生命保険株式会社の支援のもと、2009年4月にプルデンシャル ファイナンシャル ジャパン生命保険株式会社としてスタートしました。2010年4月に社名変更しプルデンシャル ジブラルタ ファイナンシャル生命保険株式会社として創業、同年8月より提携金融機関等を通じた生命保険の販売を行っています。

世界最大級の金融サービス機関であるプルデンシャル・

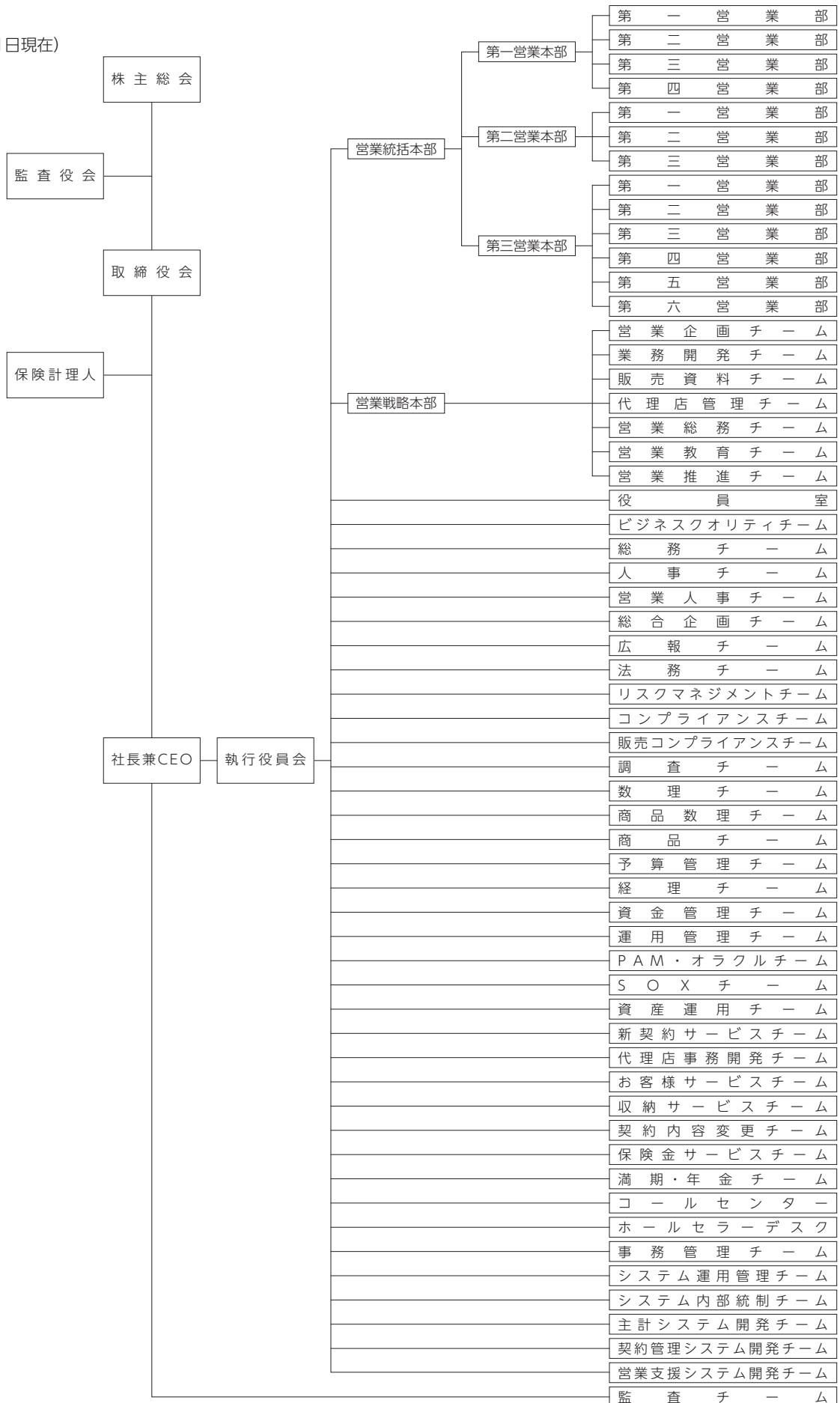
ファイナンシャルは、1875年の創業以来、140年以上の歴史を有し、幅広い販売経路を通じて世界40カ国以上の個人および法人のお客さまにサービスを提供しています。当社はプルデンシャル・ファイナンシャルの一員として、グループに属していることのメリットを最大限に活かした経営基盤の強化と経営の効率化を推進し、お客さまに経済的な保障と心の平和を得ていただけるよう最高のサービスを提供してまいります。

2009年	4月	更生計画認可、プルデンシャル ファイナンシャル ジャパン生命保険株式会社へ社名変更
	5月	ジブラルタ生命保険株式会社が当社を完全子会社化
	6月	更生手続終結、停止業務の再開
2010年	4月	社名変更し、プルデンシャル ジブラルタ ファイナンシャル生命保険株式会社として創業
	6月	資本金等を100億円に増額（資本準備金34億円を含む）
	8月	提携金融機関等を通じた新契約販売の開始
2012年	1月	ジブラルタ生命保険株式会社からの委託を受け、販売支援業務・保全業務等に関する事務の代行を開始
	3月	個人保険・個人年金保険の保有契約高1兆円を達成
	6月	資本金等を200億円に増額（資本準備金84億円を含む）
2013年	1月	研修用施設「PGFLビジネスアカデミーセンター」を開設
	4月	社名の略称「PGF生命」の使用を開始
2014年	9月	個人保険・個人年金保険の保有契約高3兆円を達成
2015年	4月	個人保険・個人年金保険の保有契約件数40万件を達成
	12月	『PGFご家族登録サービス ～登録ご家族からの照会受付サービス～』を開始
2016年	11月	変額終身保険を販売開始
	5月	個人保険・個人年金保険の保有契約件数50万件を達成
2017年	6月	「お客さま本位の業務運営に関する方針」を策定
	8月	米国ドル建終身保険（保険料円払込型）を販売開始
2018年	6月	「お客さま本位の業務運営に関する方針」の定着度合いを測る成果指標を設定

2 経営の組織

組織図

(2019年7月1日現在)



3 店舗網一覧

永田町本社 〒100-0014 東京都千代田区永田町二丁目13番10号 プルデンシャルタワー
 一番町本社 〒102-8015 東京都千代田区一番町21番地 一番町東急ビル
 営業店舗はありません。

4 資本金の推移

年月日	増資額	増資後資本金	摘要
2009年5月29日	—	3,454.5百万円	2009年4月30日に東京地方裁判所より認可決定された更生計画に基づき、同年5月29日付で、発行済株式すべてを無償で消却する方法により資本金を全額減少するとともに、募集株式の発行により第三者割当増資を行いました。
2010年6月23日	3,091百万円	6,545.5百万円	剰余金処分による剰余金の資本への組み入れ
2012年6月28日	5,000百万円	11,545.5百万円	第三者割当増資

5 株式の総数

発行する株式の総数	1,117千株
発行済株式の総数	109,090株
当期末株主数	1名

6 株式の状況

1. 発行済株式の種類等

発行済株式	種類	発行数	内容
	普通株式	109,090株	—

2. 大株主

株主名	当社への出資状況		当社の大株主への出資状況	
	持株数	持株比率	持株数	持株比率
ジブラルタ生命保険株式会社	109,090株	100%	—	—

(注) 当期末株主数は1名。

7 主要株主の状況

名称	主たる営業所または事務所の所在地	資本金または出資金	事業の内容	設立年月日	株式等の総数等に占める所有株式等の割合
ジブラルタ生命保険株式会社	東京都千代田区	75,500百万円	生命保険業、生命保険に付随する業務および法定他業	1947年5月6日	当社発行済株式の100%を直接保有
プルデンシャル・ホールディング・オブ・ジャパン株式会社	東京都千代田区	115,185百万円*1	保険持株会社(生命保険会社、その他の保険業法の規定により子会社とした会社の経営管理およびその業務に付随する業務)	2001年3月23日	ジブラルタ生命保険株式会社の発行済株式の99.998%を直接保有
プルデンシャル・ファイナンシャル・インク	アメリカ合衆国 ニュージャージー州 ニューアーク市	2,756,574百万円*2	持株会社(生命保険、年金、退職関連業務、投資信託、資産運用等の商品・サービスを提供する子会社等の株式の保有)	1875年10月13日	プルデンシャル・ホールディング・オブ・ジャパン株式会社の発行済株式の100%を間接保有

(注) 直接保有の株主および最終的な株主となる主要株主ならびに保険業法上の持株会社を記載しています。

*1 資本準備金を含む。

*2 2018年12月31日現在。資本準備金を含む。換算レート：1ドル=111.00円。

8 取締役および監査役、執行役員

取締役および監査役 (2019年7月1日現在)

男性11名 女性0名 (取締役および監査役のうち女性の比率 0%)

役職名	氏名	担当または主な兼職
[取締役]		
取締役会長	谷川 武士	プルデンシャル・ホールディング・オブ・ジャパン株式会社 代表取締役社長兼最高執行責任者 (COO)
代表取締役社長	阪本 浩明	最高経営責任者 (CEO) プルデンシャル・ホールディング・オブ・ジャパン株式会社 取締役
取締役	福地 修	執行役員常務
取締役 (非常勤)	ブルーノ・ケルン	プルデンシャル生命保険株式会社 取締役 (非常勤) ジブラルタ生命保険株式会社 取締役 (非常勤)
取締役 (非常勤)	トーマス・ピー・バーク	
取締役 (非常勤)	アラン・エム・フィンケルシュタイン	ジブラルタ生命保険株式会社 取締役 (非常勤)
取締役 (非常勤)	ジョナサン・グレイビル	プルデンシャル生命保険株式会社 取締役 (非常勤)
[監査役]		
監査役	味志 泰憲	
監査役	藤本 英一	
監査役	土田 亮	
監査役	深山 雅也	

(注) 味志泰憲氏、藤本英一氏、土田亮氏、深山雅也氏は、社外監査役です。

執行役員 (2019年7月1日現在)

役職名	氏名	担当
執行役員社長	阪本 浩明	最高経営責任者 (CEO)
執行役員常務	福地 修	営業統括本部長 (CMO)
執行役員常務	竹田 雅彦	営業戦略本部長
執行役員常務	薄 厚	オペレーション 担当 事務管理チーム 担当
執行役員	青木 徹也	営業総務チーム、営業教育チーム、営業推進チーム 担当
執行役員	東 直司	第一営業本部長 第一営業本部 担当
執行役員	権田 彰	チーフ・インフォメーション・オフィサー システム運用管理チーム、システム内部統制チーム、営業支援システム開発チーム、契約管理システム開発チーム、主計システム開発チーム 担当
執行役員	金子 美愛	ビジネスオリティティチーム 担当
執行役員	久保 吉偉	チーフ・リスク・オフィサー リスクマネジメントチーム 担当
執行役員	ジョナサン・エス・マラマド	チーフ・リーガル・オフィサー 法務チーム 担当
執行役員	丸山 剛	第三営業本部長 第三営業本部 担当
執行役員	内藤 淳	総合企画チーム、広報チーム 担当
執行役員	難波 功	代理店事務開発チーム、新契約サービスチーム、お客様サービスチーム 担当
執行役員	野崎 陽一郎	営業企画チーム、業務開発チーム、代理店管理チーム、販売資料チーム 担当
執行役員	小倉 慎	チーフ・インベストメント・オフィサー 資産運用チーム 担当
執行役員	岡安 透	チーフ・アクチュアリー 数理チーム、商品数理チーム、商品チーム 担当
執行役員	芝 龍之助	チーフ・ファイナンシャル・オフィサー 資金管理チーム、運用管理チーム、経理チーム、予算管理チーム、SOXチーム、PAM・オラクルチーム 担当

役職名	氏名	担当
執行役員	下間 博仁	コールセンター、ホールセールデスク 担当
執行役員	富樫 明子	監査チーム 担当
執行役員	得丸 博充	第二営業本部長 第二営業本部 担当
執行役員	山岡 秀樹	収納サービスチーム、契約内容変更チーム、保険金サービスチーム、 満期・年金チーム 担当
執行役員	横須賀 聡	役員室、人事チーム、営業人事チーム、総務チーム 担当
執行役員	財前 統誉士	チーフ・コンプライアンス・オフィサー コンプライアンスチーム、販売コンプライアンスチーム、調査チーム 担当

9 会計監査人の氏名または名称

PwCあらた有限責任監査法人

10 従業員の在籍・採用状況

区分	2017年度末	2018年度末	2017年度	2018年度	2018年度末	
	社員数 (在籍数)	社員数 (在籍数)	採用数	採用数	在籍者 平均年齢	在籍者 平均勤続年数
内勤社員 (在籍者)	875	921	132	81	43歳 1ヶ月	4年 9ヶ月
男子 (在籍者)	628	655	73	47	44歳10ヶ月	4年11ヶ月
女子 (在籍者)	247	266	59	34	38歳 9ヶ月	4年 3ヶ月

(注) 従業員数にはPGF生命からの出向者を含みます。また、PGF生命への出向者は含みません。

11 平均給与 (内勤社員)

(単位：千円)

区分	2018年3月	2019年3月
内勤社員	472	480

(注) 1. 平均給与月額、当該年月の給与月額であり、賞与は含みません。
2. PGF生命への出向者の給与は含みません。

12 平均給与 (営業社員)

該当事項はありません。